

# PLOT NEWS

03  
MAR.

2016  
Vol.243

## PICK UP BRANDS



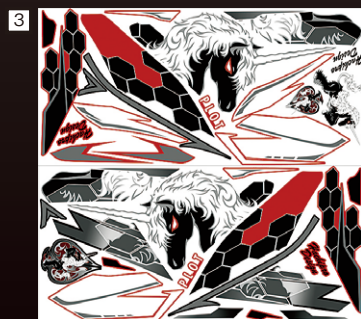
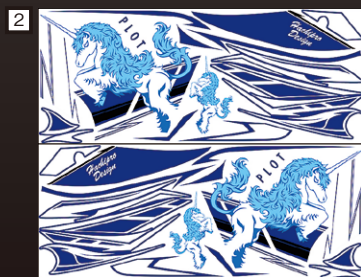
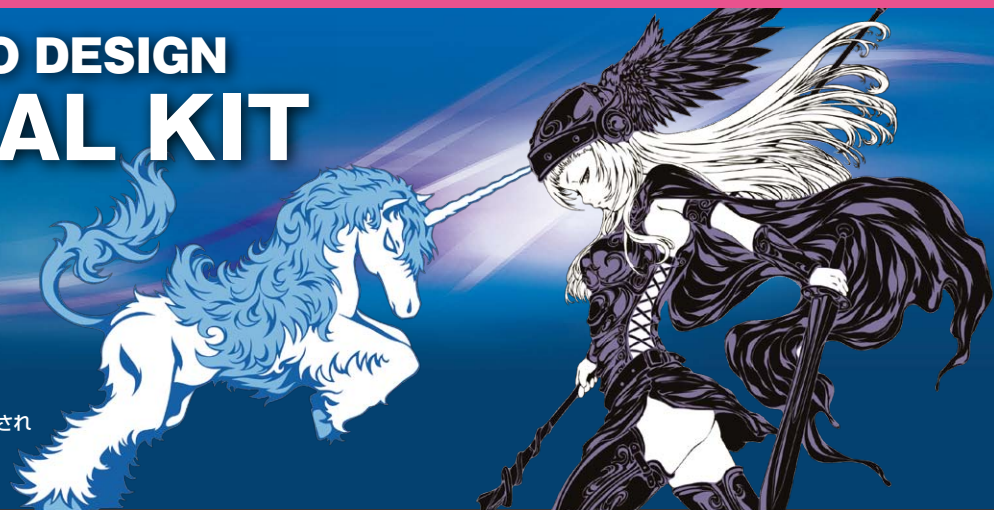
PDF データ  
無料配布中!

www.plotonline.com/catalog/

## PLOT × HACHIPRO DESIGN 車種別DECAL KIT

PLOT×ハチプロデザイン  
車種別デカールキットに  
待望のホンダCBR250Rと  
ヤマハYZF-R3/25用が  
新たにラインナップ!

ユニコーンとヴァルキリーの新しいキャラクターも追加され  
充実のラインナップになりました。  
グラフィック、カラーパターンは全種HPで公開中!



メーカー	車種	年式	パターン	カラー	品番	価格(税抜)
HONDA	CBR250R	14-15	ユニコーン	ブラック	PDK014UC-K	¥22,000
				レッド	PDK014UC-R	
				ホワイト	PDK014UC-W	
			ヴァルキリー	ブラック	PDK014VL-K	
				レッド	PDK014VL-R	
				ホワイト	PDK014VL-W	
YAMAHA	YZF-R3/25	15-16	ユニコーン TYPE-A	ブラック&レッド	PDK354UCA-BR	¥22,000
				ブラック&イエロー	PDK354UCA-BY	
				ブルー	PDK354UCA-B	
			ユニコーン TYPE-B	レッド	PDK354UCA-R	
				ブラック&レッド	PDK354UCB-BR	
				ブラック&イエロー	PDK354UCB-BY	
KAWASAKI	NINJA250	13-16	ユニコーン	ブルー	PDK354UCB-B	¥22,000
				レッド	PDK354UCB-R	
				ブラック	PDK354VL-K	
			ヴァルキリー	ブルー	PDK354VL-B	
				レッド	PDK354VL-R	
				ブラック	PDK748UC-K	
ユニコーン	グリーン	PDK748UC-G				
	ブルー	PDK748UC-B				
	レッド	PDK748UC-R				
	ホワイト	PDK748UC-W				
	ブラック	PDK748VL-K				
	グリーン	PDK748VL-G				
ヴァルキリー	ブルー	PDK748VL-B				
	レッド	PDK748VL-R				

■キット内容：デカールシート600mm×240mmが2枚、取扱説明書



# ノジマエンジニアリング HEAT-TITAN(ヒートチタン)登場!

音量・音質・出力特性など、DLCチタンで培ったサイレンサー性能はそのままに、DLCの漆黒の美しさとは対極にあるチタン独特の焼き色の美しさを、陽極酸化を用いる事で表現したHEATチタンが登場します。鮮やかなヒートスペックチタンパイプともあいまって、重厚感あふれるDLCチタンに対し、マシンを軽快かつスポーティーにまとめるHEATチタン。もちろん安心の車検対応マフラーです。

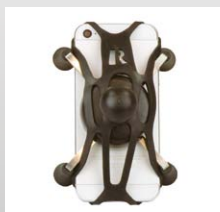
3月発売予定 主なラインナップ

ZX-14R, ZRX1200DAEG, ZRX1200R, Ninja1000, Z800等

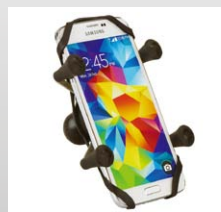


## ラムマウント新製品

### テザー(Xグリップ用)



ゴム製で汎用性の高い形状。衝撃もいなししてくれます。



固定するのは四隅なので、画面の妨げになりません。

汎用性とホールド力の高さが人気のXグリップに脱落防止オプションが登場。マウントする機器の四隅を裏面から固定するゴムバンドです。一抹の不安を拭き切れなかったユーザーにオススメです。

品名	適合	品番	価格(税抜)
テザー	Xグリップ スマートフォン用	P067-6701	¥500
	Xグリップ ファブレット用	P067-6703	¥600
	Xグリップ iPadミニ用	P067-6702	¥700

\*汎用品のため形状によっては端末機器に適合しない場合があります

マウント物の脱落を完全に防止するものではありません。十分にご注意の上、ご使用下さい。

### ボールマウントベース



YZF-R25



Ninja250



ヘッドがボールになっているM10ボルト。ミラーホールヘダイレクトに取り付けできます。未使用ミラーホールが残っている250ccフルカウル車に適合します。

\*工具が掛かる面が無いので緩み止めをご使用ください  
\*装着されるスマートフォンやカメラ等は脱落防止のためストラップ等で固定してください。

品名	サイズ	品番	価格(税抜)
ボールマウント	M10×1.25ピッチ×首下長10mm	P067-4252	¥1,100

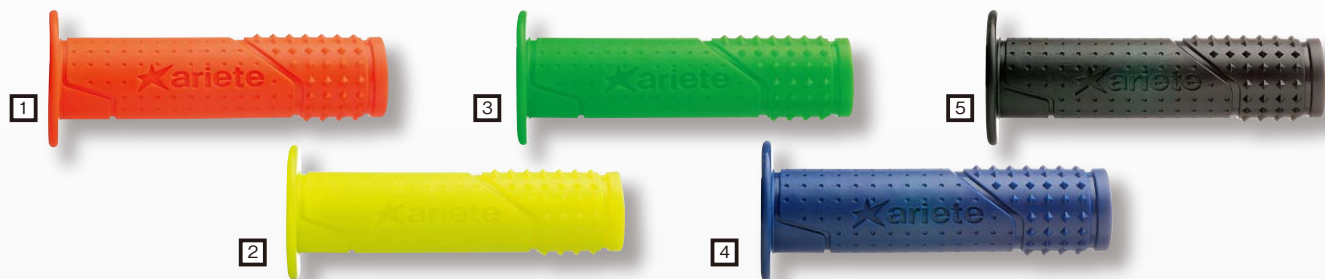
適合:CBR250R(14-15)、YZF-R25(14-15)、NINJA250(13-15)、NNJA250SL(15)



# イタリアのラバーパーツメーカー、アリートより、2016年の新作グリップが登場!

オンオフ問わず、幅広いラインナップを誇るアリエートのグリップに2016年バージョンが登場しました。

エンド部のダイヤモンドカット形状が特徴のオンロード用グリップ・バイタリティシリーズ。コストパフォーマンスに優れたA.S.Pラバーを採用しており、全5色から選べます。



品名	カラー	サイズ(mm)	品番	価格(税抜)	備考
バイタリティロードASPグリップ	1 オレンジ	120	02635/AFOF	¥1,300	パーエンド穴あき
	2 イエロー		02635/AFGF		
	3 グリーン		02635/AFVF		
	4 ダークブルー		02635/AFAS		
	5 ブラック		02635/AFN		

透明度の高いクリアラバーを採用することで、遊び心あふれた絵柄を魅せるスケルトンシリーズ。今回は、綾織カーボンイメージしたモデルと、アリートがサポートしているドカティ・プラマックレーシングとのコラボモデルが追加されました。



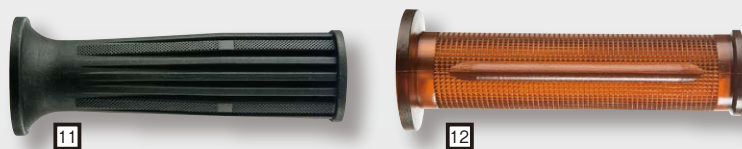
品名	デザイン/カラー	サイズ(mm)	品番	価格(税抜)	備考
ハリスレーシング スケルトン	6 カーボン / ニュートラル	120	01687/F-NC	¥2,500	パーエンド穴あき
ハリスロゴ スケルトン	7 プラマックレーシング	120	01687/F-PRA	¥2,800	パーエンド穴あき

高級感漂うアルミとラバーを組合せたアルラブグリップのラバー形状に、これまでのディンプル形状に加えてレザーロックが追加されました。色はこれまで通り、それぞれシルバー・ゴールド・ブラックの3種類より選べます。



品名	デザイン	カラー	サイズ(mm)	品番	価格(税抜)	備考
アルラブグリップ	レザーロック	8 シルバー	125	02633-ALL	¥6,000	パーエンド穴あき
		9 ゴールド		02633-GO		
		10 ブラック		02633-N		

欧州で人気のネオクラシカルスタイルに最適なグリップ。BMW・Kシリーズの復刻モデルと生ゴムの感触をそのままに残したカフェスタイルの2種類が登場しました。



品名	デザイン	サイズ(mm)	品番	価格(税抜)	備考
ピンテージグリップ	11 BMW Kシリーズ	130	02634	¥2,200	パーエンド穴なし
	12 カフェスタイル	130	01617/A-P	¥2,000	

今期新たにラインナップに加わったバイタリティシリーズが、より握り心地のよいSuperSoftラバーでも登場。



品名	カラー	サイズ(mm)	品番	価格(税抜)	備考
バイタリティロードグリップ	ブラック	120	02635/SSF	¥2,400	パーエンド穴あき

# S DESIGN 『保護』への新アプローチ

日本DIY商品コンテスト  
新商品部門金賞受賞

これまでの常識をくつがえす

塗ってはがせる!

新感覚

液体フィルムスプレー

MADE IN JAPAN

日本製

スプレーするだけで、高強度、高光沢度、高透明度のフィルム状皮膜を形成します。  
透明パーツに塗って、**目除け・イメチェン!**  
レンズ類に塗って、**傷&飛散防止!**  
タンク・外装に塗って、**塗装の保護・キズの防止!**  
メッキパーツに塗って、**ブラッククローム化!**  
もちろん、役目を終えたらペリッと剥がせます。



## 塗り方 How to

- ①下地処理:塗装前にマスキングや養生を施して、十分に脱脂をしてください。
- ②1回目塗装:ムラなくタレない程度にしっかりと塗布します。冬場など気温の低い場合は缶を温めながら作業をしてください。
- ③重ね塗り:乾燥後に重ね塗り作業に入ります。必要な膜厚になるまで3~4回塗装します。
- ④乾燥:フィルムは完全乾燥するまでは剥がさないでください。  
※マスキングは乾燥する前に剥がすと淵がきれいに仕上がります。

★WEB動画で塗り方のコツを公開  
<http://sdesign.tsm-group.jp/film.html>



成分:合成樹脂、顔料、水、有機溶剤  
乾燥時間:【夏期】30分~1時間  
【冬期】1時間~2時間

使用可能素材:紙、布や木材などの塗料が染み込んでしまう素材以外は使用可能

塗布可能面積:1.0~1.2㎡(3回塗り)  
※目安のため塗り方により異なります

耐熱温度:-35℃~100℃

耐久日数:~365日

※目安のため、保管場所や使用環境により異なります

品名	容量	色	品番	価格(税抜)
TSM 液体フィルムスプレー 水性	400ml	グロスクリア	P067-2043	¥3,680
		グロスモーク	P067-2044	



モリワキ  
CB1100

<http://www.moriwaki.co.jp/>

ホンモノの存在感、  
上質なQUATROサウンド。

高度な技術的挑戦を経て達成した「ショートスタイル」の4本出しと、心地よいCB本来のサウンド。ホンモノを追求する「モリワキ」、渾身の逸品。

モリワキが満を持して発表する4本出しフルエキゾーストシステムは、これまでに無い「ショートタイプ」でありながら政府認証制の車検対応であることはもちろん、ボルトオン装着で全域に渡ってトルクフルな出力特性を確保。サウンドにもこだわり、独立した4つの排気エンドからはカルテットの合奏にも似た重低音の和音をお楽しみ頂けます。本製品の開発に当たり、バイパス排気構造やテールエンドのデフューザに至るまで徹底的な評価はもちろん、長年のエンジンチューニング技術を反映し、最終的にCBのパワーと音質を引き出すことに成功した自負しています。ラインナップは「ステンレス黒塗装仕上げの BLACK EDITION」と、「ステンレスパフ仕上げの STAINLESS EDITION」。

品名	車種	年式	タイプ	JMCA	db	D	F	C	品番	価格(税抜)
RC FOUR	CB1100 *1	10-13	ステンレス	○	94	○	○	× *3	P067-4676	¥229,000
			ブラック						P067-4675	
	CB1100/EX *2	14-	ステンレス	○	91	○	○	×	P067-4678	¥225,000
			ブラック						P067-4677	

\*1 CB1100 2010~2013年(CB1100 Type1/2(ABS含) / CB1100 Type1 ABS Special Edition / CB1100)に適合。

\*2 CB1100 2014年~(CB1100 6MT / CB1100EX / CB1100EX ABS特別仕様車)に適合。

\*3 専用サイドスタンド付属。



「ゼロスタイル」をボルトオンで実現するゼロデザインワークス。  
 スポーツスター用各種パーツが2016年モデルに対応して登場です!



ボルトオンでソロシート化が可能なマウントキットでクラシカルなイメージに。



スタイルとポジションを両立する絶妙なデザインのオールドフルバックパー。



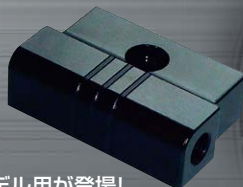
ガラスレンズを採用するオールドテールランプと専用ステーのセット。フェンダーに加工することなく装着可能です。

品名	車種	年式	品番	価格(税抜)
オールドフルバックパー スタンダード ブラック デインプル有	汎用 *1		Z06004DB	¥9,000
ソロシートマウントキット	XL1200N/X/V/883N/R *2	10-16	ZSS-001	¥18,000
GEL入りソロシート ブラック	汎用 *3		77200-88-0A	¥28,000
オールドテールランプステーキット *4	XL1200N/X/V/883N	08-14	ZTL-001	¥29,000
	XL1200X/V/883N	15-16	ZTL-003	

\*1 プレーキホースの交換が必要です。XL1200X(16)に装着の際は、SWEAGE-LINEフロントホースキット70mmロング指定。  
 \*2 ソロシートは別売です。GEL入りソロシート ブラック及び、イージーライダーズ SBソロシートがボルトオンで装着できる仕様で設計しています。  
 \*3 装着には、ソロシートマウントキット(別売)が必要です。  
 \*4 社外ウインカーとの同時装着を前提に設計しています。テールランプの照射面積は車検対応ですが、別途リフレクターが必要です。



3月末頃  
発売予定



SLP415B

スウェッジラインブレーキホースキットにXL1200X 16 ABSモデル用が登場!  
 さらにオーダーブレーキホース用としてABSモデル専用セパレーターを単品で設定、  
 カスタマイズの幅が広がります。

車種	年式	タイプ	アルミ							ステンレス		
			レッド/ブラック	ゴールド/ブラック	メッキ/ブラック	ゴールド/ブルー	レッド/ブルー	メッキ	ブラック	価格(税抜)	価格(税抜)	
XL1200X ABS	16	フロント *1	RAF830	GAF830	NAF830	PAF830	SAF830	CAF830	BAF830	¥8,500	STF830	¥10,500

■表中品番はクリアホースの品番です。ブラックホース仕様の場合は品番中アルファベットと数字の間に「B」を入れてください。(例:SAFB830...ブラックホース仕様)  
 ※1 キットにはABS専用セパレーターが含まれています。

品名	形状・規格	仕様	品番	価格(税抜)
ABSセパレーター *2	M12×P1.25 2箇所-M10×P1.0-M12×P1.0	アルミ(ブラック)	SLP415B	¥5,500

※2 スポーツスターABS 専用モデルとなります。



高性能エアフィルターの代名詞  
 K&Nがラインナップを追加。



KN-183



YA-3215

一般的なクォーターエンジン用オイルフィルターの脱着には専用工具が必要ですが、K&Nのオイルフィルターでは、17mmナットを採用することで、通常工具で取外しが行えます。

メーカー	車種	年式	品名	品番	価格(税抜)
YAMAHA	YZF-R25/3,MT-03/25	15-16	エアフィルター	YA-3215	¥7,700
PIAGGIO	MP3		オイルフィルター	KN-183	¥1,700
VESPA	GTS/GTV など				

# VANCE HINES

一般公道使用不可

躍動感溢れる重低音を奏でるツーリングモデル。  
その為に専用設計された新形状のELIMINATOR 400  
スリップオンマフラー。エンド部は人気の4インチサイズを採用。

アルミから削り出されるエンドキャップには、内側に切削を入れることにより  
名前の通り全てを破壊しながら走り去るような存在感溢れるデザインに仕上がっています。  
カラーはボディーとエンドキャップの組み合わせで3種類をラインアップ。



オープン価格

メーカー	車種	年式	品名	カラー	品番	備考
ハーレーダビッドソン	ツーリングファミリー	95-16	ELIMINATOR 400 スリップオン	クローム	1 16703	*1
				クローム/ブラックエンド	2 16706	
				ブラック	3 46703	

\*1 オプションクワイエットパッフル発売予定



## Kuryakyn

### LEDで車体を煌びやかに!

クリアキンが提案する、LEDシリーズ。LIZARDは  
コントローラーにより、点滅調整や色の調節が可能。  
夜のツーリングにネオンを付けて色鮮やかに、  
目立たせるのに最適!



オープン価格

品名	適合	カラー	内容	品番	備考
SKINNI MINI LEDストリップ	汎用(12v車)	ブルー	1ペア	1 KUR-5047	*1
		アンバー	1ペア	KUR-5044	*1
		レッド	1ペア	2 KUR-5042	*1
		ホワイト	1ヶ	KUR-5043	*1
		ホワイト	1ペア	KUR-5041	*1
SUPER LIZARD	マキスマスキット スターターキット エクスパンションキット	7色LED	6LEDバー:8本	3 KUR-5021	*2
			6LEDバー:4本	KUR-5022	*2
			6LEDバー:2本	KUR-5023	*3
LONG LIZARD	エクスパンションキット		12LEDバー:2本	4 KUR-5025	*3

\*1 取付には配線加工が必要です。 \*2 青・赤・紫・水色・緑・黄緑色に光ります。点滅・点灯の調節が付属のコントローラーで可能です。

\*3 SUPER LIZARD マキスマスキットやスターターキットのオプションパーツです。エクスパンションキットにはコントローラーは含まれていません。  
別途SUPER LIZARD用リモートコントローラー単体KUR-4799を購入いただくかマキスマスキットまたは、スターターキットをご購入下さい。

価格改定のお知らせ

3月1日: モンベル、スペシャルパーツ武川(バッテリー)、モーションプロ(ケーブルほか) 3月20日: タカツ(ミラー)  
3月21日: ゼログラビティー(スクリーン)、スーパートラップ(マフラーパーツ)  
3月25日: Nプロジェクト(ビキニカウルほか)、プロジェクトミュウ、クーケース、パイパークロス、VENTURA、ARROW

Facebook 「プロト オートバイパーツ・用品」 Facebook 「プロト/PLOT四輪パーツ」 YouTube YouTube 「PLOT CHANNEL」 株式会社+ みんなカラ+ブログ 「プロト4輪パーツブログ(P4)」

株式会社 PLOT 株式会社 PLOT 検索

http://www.plotonline.com

お問合せ・通販・業販ダイヤル 0566 (36) 0456

〒448-0001 愛知県刈谷市井ヶ谷町桜島5 FAX (0566) 36-0515 E-mail info@e-plot.co.jp  
■営業時間: 月曜~土曜/AM9:00~PM6:00 ■休業日: 日曜・祝日・お盆・年末年始

