



» 秋のツーリングシーズン到来!



株式会社 **プロト**

〒448-0001 愛知県刈谷市井ヶ谷町桜島5  
TEL (0566)36-0456 FAX (0566)36-0515  
E-mail:info@e-plot.co.jp

<http://www.plotonline.com/catalog/>



ハーレー用ハンドル



APE 50D 100D / GSXR 09



WR250 ローダウン



リミッターカット



09FWモデル



V-MAX



GSX-R 09



B77ホイール ブラック GE1 エクシーガ/タント



新規取り扱い



レースレポート

## EFFECTS HD CONDITIONINGS

エフェックスシリーズに**ハーレー用**が登場!!  
あなたに合わせた安心ポジション!

**ご注意** 表示されている身長は目安です。全ての車両、人に当てはまるものではございません。画像のハンドルバーは試作品の為、実際の商品とは曲り部のR、表面仕上げ等が異なります。

# 160・165・170cm 身長別ハンドル

**車検も安心!**  
高さ・幅が変わらないから  
構造変更は入りません。

純正比30mmバック・純正比50mmバック・純正比70mmバック初めての身長別ポジション

しかも **車種専用設計** なので、ブレーキホース・ワイヤー類の交換も不要、完全ボルトオンで装着できます。

※一部車種はブレーキホース・ワイヤー等の交換が必要な場合もあります。

**XS** 身長 155~165cm  
純正比:70mmバック

70mm  
バック



**S** 身長 160~170cm  
純正比:50mmバック

50mm  
バック

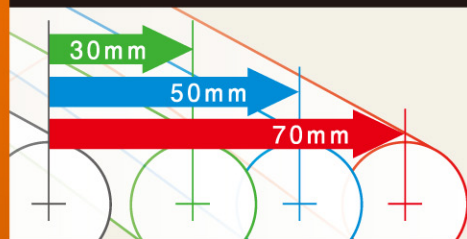


**M** 身長 165~175cm  
純正比:30mmバック

30mm  
バック



高さ・幅をそのままに、グリップ位置を手前に(30・50・70mmバック)した今までにない身長別ハンドルです。  
車種専用設計なので、スイッチ、配線等もボルトオン、構造変更等の手間もありません。



### 10月よりデリバリー予定!

開発予定車種

XL1200N 09-10  
XL883 04-09  
FXDL 07-10

FLSTN 07-10  
FLSTC 09-10  
FLHX 08-10

FLHTC 08-10  
FLHTCU 08-10  
今後順次開発予定!!



**POINT 1**

**車種専用設計**

車種専用設計なので、ワイヤー、配線類もボルトオン  
※一部車種はブレーキホース・ワイヤー等の交換が必要な場合もあります。

**POINT 2**

**純正形状**

純正形状で、グリップ部のみ近くになるので、イメージを崩さずボルトオン。  
高さ・幅が変わらないから構造変更は必要ありません。もちろん車検対応です。

**POINT 3**

**ディンプル加工済み**



ディンプル、配線クランプ取付の穴等が加工済みなので、スイッチボックス、配線等もキレイにボルトオン。



スウェッジラインプロにGSX-R1000 09モデルを設定。  
リニアでコントロール可能なブレーキフィーリングを体感してください!

車種	タイプ	ステンレス	価格(税込)	価格(本体)	レッド/ブルー	価格(税込)	価格(本体)
GSX-R1000 09	フロント トライピース	STP528FT	¥23,625	¥22,500	SAP528FT	¥23,625	¥22,500
	フロント バイピース	STP528FB	¥22,050	¥21,000	SAP528FB	¥22,050	¥21,000

※表中品番はクリアホース仕様の品番です。ブラックホース仕様の場合は品番中アルファベットと数字の間に「B」を入れてください。(例:STPB528FT…ブラックホース仕様)



前後ディスクブレーキを装備したエイプ50/100タイプD。  
長さ指定可能なのでハンドル交換時にも便利!

車種	タイプ	アルミ					ステンレス				
		品番	ガンメタ	メッキ	レッド/ブルー	ブラック	価格(税込)	価格(本体)	品番	価格(税込)	価格(本体)
GSX-R1000 09	フロント	MAF528	CAF528	SAF528	BAF528	¥16,800	¥16,000	STF528	¥21,525	¥20,500	
	フロントダイレクト	MAF528D	CAF528D	SAF528D	BAF528D	¥16,800	¥16,000	STF528D	¥21,525	¥20,500	
	リア	MAR528	CAR528	SAR528	BAR528	¥7,875	¥7,500	STR528	¥9,975	¥9,500	
APE100 タイプD	フロント	MAF168	CAF168	SAF168	BAF168	¥8,925	¥8,500	STF168	¥11,025	¥10,500	
	リア	MAR168	CAR168	SAR168	BAR168	¥7,875	¥7,500	STR168	¥9,975	¥9,500	
APE50 タイプD	フロント	MAF169	CAF169	SAF169	BAF169	¥8,925	¥8,500	STF169	¥11,025	¥10,500	
	リア	MAR169	CAR169	SAR169	BAR169	¥7,875	¥7,500	STR169	¥9,975	¥9,500	

※表中品番はクリアホース仕様の品番です。ブラックホース仕様の場合は品番中アルファベットと数字の間に「B」を入れてください。(例:MAFB528…ブラックホース仕様)



WR250R/Xオーナー必見!  
ローダウンキットがついに登場!!

シート高895mm…。  
WR250Rのスタイリング、戦闘力に魅力を感じつつも、他のトレールモデルでは類をみないシート高がどうしても気になる…。  
オフロードでの限界性能よりも、街乗り、ツーリング時の足つきを優先したい。  
そんな方にオススメのローダウンキットが登場です!  
純正サスペンションの車高調整機能と合わせてシート高最大40mmダウン。高強度ベアリングの採用で耐荷重性能もバッチリです!



▲ノーマル



▲EFFEX ローダウンリンク  
+純正リアサス-20mm調整

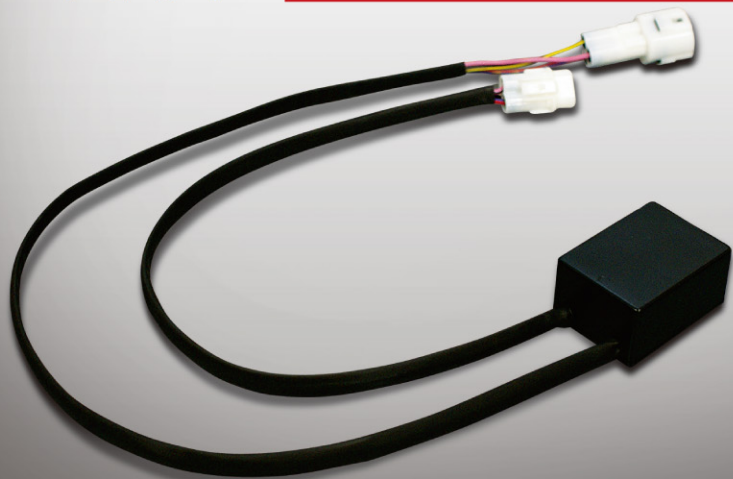
車種名	品名	品番	JAN	価格(税込)	価格(本体)	備考
WR250R/X	ローダウンキット	PHA334D	4547567998808	¥22,050	¥21,000	WR250R装着時、ローダウンキット装着のみでシート高約20mmダウン



KAWASAKI ZRX1200DAEGのポテンシャルを最大限に発揮する **競技専用部品**

スピードリミッターカットが登場!  
最高速度が 250km/h※ オーバーに!

※エンジン/マフラーはノーマルにて、  
シャシダイナモ上での計測となります。



3速でリミッターが効いてしまうノーマルの煩わしさ、  
DAEG本来の6速ミッションを思う存分使いきって下さい。  
取付は簡単カプラーオン、一般公道使用時は簡単にノーマルへ戻せます。



安心の

- ・ MADE IN JAPAN
- ・ 防水仕様(本体&カプラー)
- ・ 本体設置場所はシート下の小物入れ

品名	車種	品番	価格(税込)	価格(本体)
スピードリミッターカット	ZRX1200 DAEG 09	SLC601	¥38,850	¥37,000

ご注意

- ・ 本商品はスピードリミッターカットです。エンジン出力を変更するものではありません。
- ・ 競技専用部品の為、一般公道での使用はしないでください。
- ・ 純正スピードメーターの針は180以上は示しません。
- ・ 他の部品・機器との取り付けにより、メーターの誤差が出た場合表示速度が変わることもあります。



最先端の性能を搭載した  
高機能ツアラーモデル



**NAVIGATOR** ナビゲーター **09NEW**

※モデル着用は、カイエンプロモデル。

ボディには、耐磨耗性に優れたPWR shellを採用。  
肘には Superfabric® (セラミックコート)とC.E.規格適合のプロテクター ProLife® を採用。高い保温性の Exkin® ライナーを使用。  
防水性・透湿機能の Hydratex® 3層ライナーも装備。  
全ての環境・気候に対応する高機能モデル

SIZE : M / L / XL / XXL  
COLOR : Black  
          Black × Red  
          Black × Blue  
価 格 : ¥70,350(税込)

www.revit.jp

09NEWモデルを掲載中。最新のテクスタイルウェアからレザーウェア、グローブや防風インナー、ライディングブーツまで優れた性能を詳細に解説。



**NEW LINE-UP YAMAHA V-MAX 09**

一般公道使用不可

スリップオン e1 2本出し 専用チタン



オプションコレクター/チタン  
スリップオンと組合せ  
純正キャタライザーをキャンセルします。

適合車種	品名	サイレンサー	品番	価格(税込)	価格(本体)	備考
V-MAX 09	スリップオン e1 2本出し	専用チタン e1	S-Y17S01-HBAV	¥187,950	¥179,000	*1
	オプションコレクター/チタン	スリップオン用オプションパーツ	C-Y17S01T/1	¥112,350	¥107,000	*2

\*1 バッフル付 \*2 ラムダセンサー取付穴有



# 09ハヤブサ対応LOCK-ON 1本出しフルエキ登場!

平成19年排ガス規制が適用されるK9ハヤブサ対応LOCK-ONが、1本出しの4-2-1で登場!  
怒涛のトルクをさらに太らせ、1本出しならではの軽さも手伝ってハヤブサの機動力を大幅に引き上げます。  
又、丁寧にポリッシュした後に美しい焼き加工を施した機械曲げエキパイと、同じくポリッシュ&陽極酸化で  
上品なグラデーションを施したサイレンサーを組み合わせた  
新機軸「ヒートスベック」モデルが新たに登場!



※画像は、品番NT426LCH-CL 機械曲げヒートスベック となります。

## ■製品仕様変更及び発売延期のお知らせ

先月号 (Vol.165) でお知らせ致しました、ZZR1400用FASARM SUS 4-2-1 STREET&DRAG、及び、同FASARM PRO/S-TITAN TYPE-SC に関して、既存のFASARMサイレンサーを使用してお伝え致しましたが、開発を進める中でより排気効率と消音性能に優れた新型サイレンサーが完成し、これを採用する運びとなりました。その為、Vol.165に掲載の画像のものとは異なる形状のサイレンサーとなります。又、それに伴い、これらの製品の発売時期を10月中旬以降に延期させていただきますこととなりました。何卒ご了承下さい。

適合車種	品名	品番	価格(税込)	価格(本体)	音量
GSX1300R 08-09	LOCK-ON 手曲げチタン フルエキゾースト 4-2-1	NMT426LC-CL	¥256,200	¥244,000	91db
	LOCK-ON 機械曲げチタン フルエキゾースト 4-2-1 ヒートスベック	NT426LCH-CL	¥228,900	¥218,000	
	LOCK-ON 機械曲げチタン フルエキゾースト 4-2-1	NT426LC-CL	¥193,200	¥184,000	

JMCA○ / ドレン○ / フィルター○ / ステップ○ / タンデム○ / アンダーカウル○ / パッフル設定無し



## steady

## B77ワイドホイール バフ仕上げ、ブラック共に絶賛発売中!



四輪用アルミホイールを思わせる迫力の段付リムデザインとノーマルフォーク、ドラムブレーキにポン付けできる手軽さが大好評のB77 8インチワイドホイール。  
バフ仕上げは足元を華やかに飾り、ブラックペイントはシックに引き締める「質実剛健」を感じさせます。

品名	品番	色	価格(税込)	価格(本体)
B77(バナナ)ワイドホイール 8インチ 3.5J	B77-350	バフ/クリアアルマイト	¥15,540	¥14,800
	B77-350-BK	ブラックペイント		

品名	サイズ	推奨リム幅	推奨チューブサイズ	品番	価格(税込)	価格(本体)
B77(バナナ)タイヤ	120/70-8	2.75~4.0J	3.50:4.00-8 Lバルブ	4M-B77-120	¥5,985	¥5,700
	110/80-8	2.50~3.5J	3.00:3.50-8 Lバルブ	4M-B77-110	¥5,775	¥5,500

# GROUND EFFECTOR

グランドエフェクター

## 運転を楽しむ為のエアロパーツ!



高速走行時にダウンフォース\*を発生させ、タイヤのグリップ力を大幅に向上。より安全で快適なドライブを実現します。



### ■ノーマル車

クルマが走行する際に、走行風がボディ下面に流れ込みます。その流れ込んだ空気がボディ下面で乱れます。ボディ下面で乱れた空気はクルマ自身を持ち上げると、フラツキやフワフワの原因となります。



### ■グランドエフェクター装着車

グランドエフェクター装着で車体下を流れる空気を整流し、ダウンフォース\*を効果的に発生させ、タイヤと路面との間の摩擦力を高めめます。また、車体重心の周囲に負圧域を形成できる為、車両の走行状態における前後のバランスが良好となり、車の走行安定性・操縦安定性を向上させます。



\*ダウンフォースとは、単純な質量以外の要因でタイヤを地面に強く押し付ける下向きのこと。

※本製品は燃費向上パーツではありません。

品名	メーカー	適合車種	型式	JAN	品番	価格(税込)	価格(本体)
グランドエフェクターGE1	SUBARU	エクシーガGT 4WD	YA5	4548664018284	DGE4817	¥15,750	¥15,000
	DAIHATSU	タントカスタム	L375S	4548664018291	DGE2508	¥13,125	¥12,500
	TOYOTA	新型プリウス	ZVW30	4548664021925	DGE2624	¥14,700	¥14,000

## ニーグリップのサポートアクセサリー



# STOMPGRIP®

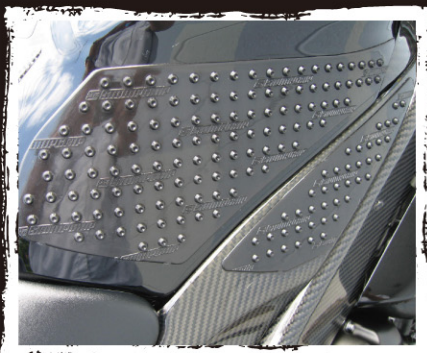
## 「ストンプグリップ」取り扱い開始!!

ブレーキングやアクセルの急開時、あるいはコーナリング時に、ニーグリップがしづらくて下半身でバッチリとマシンをホールドできないという経験はありませんか?

サーフボード・スノーボードで有名なカリフォルニアの『STOMPGRIP』がリリースするバイクロードモデル用トラクションパッドは、各車種に最適な形状に専用成型された優れモノ。

ニーグリップ向上ばかりでなく、さりげないデザインのアクセント効果やキズ防止の効果も期待できます。

■カラーバリエーション：ブラック / クリア ■税込価格：¥6,930(本体価格 ¥6,600)



ラインナップ多数につき詳しくはWebサイトにてご確認ください。▶ <http://www.max-speed.info>

## BORE-ACE

SAKAMOTO SEISAKUSYO

### SRオーナーに朗報! ボアエース製品 取り扱い開始!!

SRの性能を最大限に引き出すために  
創り出された珠玉のパーツ群がここに。



#### CRφ38キャブレター用マニホールド

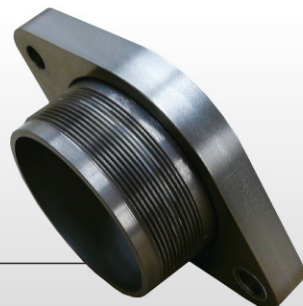
■品番：P039-7347 ■税込価格：¥10,038(本体価格 ¥9,560)  
■付属品：ガスケット、ボルト

キャブがフレームに接触する、高性能キャブに変更したのにあまり変化が感じられない等の問題を一度に解決するマニホールド。発熱量・振動のともに多いSRでも、2ピースのフローティング(ラバー)マウント構造にすることで問題を解決しました。

#### FCRキャブレター用マニホールド

■FCRφ35用：品番P039-7348 ■FCRφ37用：品番P039-7349  
■FCRφ39用：品番P039-7350 ■FCRφ41用：品番P039-7351  
■税込価格：¥1,2060(本体価格 ¥12,663) ■付属品：ガスケット、ボルト、カムチェーンカバー(シルバー)

ケーヒンFCRキャブレターに対応したマニホールドもご用意しました。



詳しくは >>> <http://www.bore-ace.com/>

# MITSUBA MITSUBA製品取扱い開始!!

## Guardog VISE GUARD

ガードッグ・バイスガード

二輪専用ブレーキ&スロットルロック



**ガフツ!**

と噛み付き瞬間ロック!

セキュリティ  
アラーム機能付き

スロットルとブレーキレバーにはめて閉めるだけで、簡単にスロットルとフロントタイヤを同時にロックできます。



装着イメージ

### 外し忘れの心配無用!

ハンドル取り付けならではの抜群の被視認性、盗難防止効果とともに、外し忘れを防ぎます。

#### セキュリティアラームで撃退!

センサーは誤作動の少ない傾斜センサーを採用! 停車位置から角度が変わると100dBの大音量ブザーが鳴り響きます。警戒SET時はLEDが点滅して威嚇します。

#### 安心の高強度ボディ

ダイキャストボディパーツとガラスファイバー混入の極厚樹脂で構成された高強度ボディ。

#### 携帯性重視の小型デザイン

ツーリング等、外出先でのわずかな駐輪時にも大切なバイクを守ります。

#### 幅広い装着適合性

油圧式ブレーキ専用。直径φ28~40mmまでのグリップに適合し、レバー固定位置も調整可能です。



- カラー：ブラック/オレンジ
- 商品寸法：149.5×W45×D67mm/400g
- 重量：ケース本体4.1~4.6kg
- 品番：オレンジP039-7339 / ブラックP039-7335
- 税込価格：¥11,130(本体価格 ¥10,600)

詳しくは⇒<http://www.mskw.co.jp>

価格改定のお知らせ >>> 9月1日：ドレミコレクション、ピトーアールアンドディー 10月1日：レンサル

# PLOT FARO PANTHERA



2009/4th SUGO

**全日本選手権 後半戦スタート!**  
**出口選手がJSB1000クラス10位を獲得!!**



鈴鹿8耐で活躍した出口選手は今回のレースからJSB1000にクラス変更して参戦をする。レース後半に雨が降り出した影響で赤旗からレース終了と予定よりも少ない周回数のレースになったが、今季初のJSBのスプリントレースで前を追いかけ、追い抜く展開を見せ9位の選手に迫るところでレースは終わり決勝10位の結果でポイントを獲得した。

ST600クラスの深津選手は予選中のマシントラブルにより実力を発揮出来なまま終える。直前まで調子も良く一時は10番手のタイムを記録していた。寺本選手も予選では転倒によって本来の走りが出来ず、決勝レースをかなり後方からの不利なスタートになった。しかしレース開始1周目からポジションを上げた寺本選手は15周の短いレースの間に34番手の位置から16台もの台数を抜き17位でチェッカーを受けた。次戦の岡山でも、上位を目指してレースに臨むライダーに応援宜しくお願いします。

JSB1000 #48 出口 修...予選11位 / 決勝10位  
ST600 #11 寺本幸司...予選34位 / 決勝17位 #33 深津拓真...予選45位

詳細はプロトファローパンテラのHP、レースレポートにて! >>> <http://www.plotonline.com/plotracing/>

### SPECIAL THANKS



株式会社 **プロト**

PLOT



<http://www.plotonline.com>

〒448-0001 愛知県刈谷市井ヶ谷町桜島5 TEL : (0566) 36-0456 FAX : (0566) 36-0515 E-mail : info@e-plot.co.jp  
■営業時間：月曜～土曜/AM9:00～PM6:00 ■休業日：日曜・祝日・お盆・年末年始



4 547567 890751